
WICANDERS



wood Resist ECO
Natürlich schöne Böden,
die zum Leben gehören.

AMORIM CORK FLOORING



wood
Zum Wohlfühlen anders



WICANDERS

Wicanders' Weg zur weltweit führenden Marke für Bodenbeläge mit Kork-Technologie begann im Jahr 1868. Das ebenso traditionsreiche wie innovationsstarke Unternehmen ist in mehr als 80 Ländern vertreten und fertigt Bodenbeläge, die zum „wirklichen Leben“ gehören. Zuhause und im Büro erfüllen sie nicht nur alle Ansprüche an Schönheit und Komfort, Belastbarkeit und Langlebigkeit, sondern auch den Wunsch nach freier, kreativer Gestaltung unserer Lebensräume.

Wicanders hat aufgrund seiner innovativen corktech-Technologie nachhaltige Bodenbeläge mit exklusiven Eigenschaften entwickelt. Durch die Kombination von modernster Technologie mit den natürlichen Eigenschaften von Kork setzt Wicanders neue und höhere Standards bei Bodenbelägen. In Kork- und Holzoptiken erhältlich, erzielen die Bodenbeläge Bestwerte in der Schall- und Wärmeisolierung, Stoßfestigkeit sowie beim Geh- und Stehkomfort.

Wicanders – Wohlbefinden für jeden Tag, ein Leben lang.

AMORIM CORK FLOORING

KORK: Natur, die inspiriert

Von der Natur inspiriert verbindet Wicanders innovative Bodenbeläge und den Schutz der Umwelt in einer einzigartigen Balance.

Alle neun Jahre wird die Rinde der Korkeiche geerntet, dabei wird der Baum weder beschädigt noch gefällt.

Kork ist die nachwachsende Rinde der Korkeiche (*Quercus Suber L.*), ein langsam wachsender Baum in der Mittelmeerregion, der bis zu 200 Jahre alt wird. Für Umwelt, Wirtschaft und die soziale Entwicklung dieser Region hat Kork eine zentrale Bedeutung.

Aufgrund seiner einzigartigen Eigenschaften ist Kork zu 100 % natürlich, vollständig biologisch abbau-, erneuer- und recycelbar.

9 JAHRE

Zeitabstand
zwischen jeder
Korkernte

100.000

Arbeitsplätze sind direkt
oder indirekt mit der
Korkindustrie verbunden

KEIN BAUM WIRD

beschädigt oder gefällt

CO₂ BINDUNG

Die Korkeiche entzieht der
Atmosphäre 5 x mehr CO₂
als jeder andere Baum und
reduziert somit die globale
Erwärmung deutlich

DIE KORKERNTTE

ist die weltweit am
höchsten bezahlte Arbeit in
der Landwirtschaft

200 JAHRE

beträgt die
durchschnittliche
Lebensdauer der
Korkeiche



Nachhaltig mit Herz und Verstand



UMWELT

Kein Baum wird beschädigt oder gefällt bei der Ernte.

Die Korkgewinnung und die damit verbundene verarbeitende Industrie sind äußerst nachhaltig. Da der Baum während der Ernte weder gefällt noch beschädigt wird, kann die Korkrinde nach jeder Schälung nachwachsen.



Positive Klimawirkung

Die Korkeiche entzieht der Atmosphäre 5 x mehr CO₂ als jeder andere Baum und trägt somit zur Reduzierung der Erderwärmung bei.



WIRTSCHAFT

Wirtschaftsmotor in ländlichen Gebieten

Die Korkeichenwälder sind entscheidend für die wirtschaftliche Entwicklung ländlicher Gebiete in den mediterranen Regionen. Sie schaffen Arbeitsplätze und Aktivitäten, die mit der Ernte und Verarbeitung des Korks verbunden sind. Der WWF schätzt, dass mehr als 100.000 Arbeitsplätze direkt oder indirekt mit der Korkindustrie verbunden sind.



Höchst bezahlte Arbeit in der Landwirtschaft

Die Korkernte erfordert Erfahrung und hohes fachliches Können, um Baumverletzungen zu vermeiden. Daher ist sie die weltweit am besten bezahlte Arbeit in der Landwirtschaft.



SOZIALES

Generationsübergreifende Arbeit

Die Korkernte ist mehr als ein „Job“. Sie ist handwerkliche Arbeit, die tiefes Wissen über die Kork-Eichenwälder, deren komplexe, empfindliche Natur und die Technik der Korkschälung erfordert. Um sie zu beherrschen, braucht es einige Jahre des Lernens und Wissen, das von Generation zu Generation weitergegeben wird.



Vermeiden von Desertifikation ländlicher Gebiete

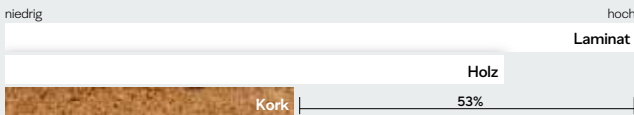
Die Korkernte ist ein regelmäßiger, zyklischer Prozess, der kontinuierliche Beschäftigung schafft und somit zur Sesshaftigkeit in Gebieten beiträgt, die von Abwanderung bedroht sind.

Von der **Natur** in Ihren Lebensraum.

Auch unter extremen Beanspruchungen in Wohn- und Geschäftsräumen bewahren unsere Bodenbeläge ihre hervorragenden Eigenschaften für lange Zeit, denn dafür haben wir sie entwickelt und sorgfältig gefertigt.

Kork erschließt Komfort in einer neuen Dimension. Das ist buchstäblich „von Kopf bis Fuss“ zu spüren und zu genießen.

GEH- UND TRITTSCHALL



Ruhe

Bis zu 53% weniger Raum- und Trittschall.



→ Reduziert Körperermüdung

→ Weniger Rückenbelastung, mehr Energie beim Gehen

→ Vermeidung von Gelenkbelastungen

→ Geringere Stossbelastung der Ferse, hoher Geh- und Stehkomfort.

Geh- und Stehkomfort

Wicanders Korkböden reduzieren die Fersenbelastung und die damit verbundenen Körperspannungen deutlich. Gleichzeitig sind sie fest genug, um den Füßen ausreichend Stabilität zu geben und damit ermüdungsfreies Gehen und Entlastung des Körpers zu gewährleisten.



Stoß- und Schlagfestigkeit

Höchste Absorption von Stoß- und Schlägeinwirkungen



Innenraumluftqualität



Einhaltung der strengsten Standards für Innenraumluftqualität nach dem Test auf mehr als 2.000 verschiedene Chemikalien.

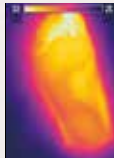


Natürliche Wärmeisolierung

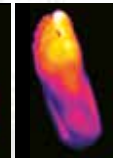
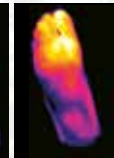
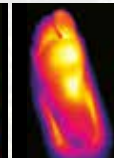
Optimale Temperatur des Bodens über das ganze Jahr

NATÜRLICHE WÄRMEISOLIERUNG

Vorher



Nach 2 Minuten Kontakt



■ kalt
■ heiß

Kork

Holz

Vinyl

Keramik

wood

Resist ECO

Dieser Bodenbelag mit PVC-freier Oberflächenversiegelung in einer großen Auswahl an Holzdekoren wurde entwickelt, um mit seiner hohen Verschleißfestigkeit und ausgezeichneten Innenraumluftqualität Ihre Anforderungen an einen Bodenbelag für das tägliche Leben und im gewerblichen Bereich zu erfüllen. Die extra dicke Korkdeckschicht sorgt für ausgezeichneten Geh- und Stehkomfort und reduziert gleichzeitig den Raumschall. Es ist die perfekte Kombination aus der Schönheit von Holz und der Leistungsfähigkeit eines komfortablen, mehrschichtigen, dimensionsstabilen und einfach zu pflegenden Bodenbelages.

Format

1220 x 185 x 10,5 mm



schwimmende
Verlegung



NEU

Diamond Oak

FDYI001

1220 x 185 x 10,5mm



NEU

Mountain Oak

FDYA001

1220 x 185 x 10,5mm



NEU

Sprucewood

FDYB001

1220 x 185 x 10,5mm





NEU

Field Oak

FDYG001

1220 x 185 x 10,5mm 4M



NEU

Manor Oak

FDYE001

1220 x 185 x 10,5mm 4M



NEU

Ocean Oak

FDYF001

1220 x 185 x 10,5mm 4M



NEU

Quartz Oak

FDYM001

1220 x 185 x 10,5mm 4M



NEU

Mocca Oak

FDYL001

1220 x 185 x 10,5mm 4M



NEU

Royal Oak

FDYD001

1220 x 185 x 10,5mm 4M



NEU

Dark Onyx Oak

FDYK001

1220 x 185 x 10,5mm 4M

Technische Eigenschaften

PVC-freie schützende Nutzschiicht

hochaufgelöste Dekorschicht

hochverdichtete Korkschicht

HDF Trägerplatte mit CORKLOC®

integrierte Korkdämmunterlage



Oberfläche & Garantien



Geeignet für den stark beanspruchten Wohn- und Objektbereich.



Technische Daten

schwimmende Verlegung			wood Resist
Abmessungen			1220 x 185 x 10,5 mm
Nutzungsklasse / Garantie Wohnbereich	ISO 10874	Klasse / Jahre	23 / 25
Nutzungsklasse / Garantie Objektbereich	ISO 10874	Klasse / Jahre	33 / 15
Oberfläche	--	--	0,55 mm Nutzschrift
	Standard-Test Methode	Einheit	Spezifikation

Allgemeine Eigenschaften - EN 14085 + ISO 10582 + EN 12104 + EN 655 + EN 14041

Gewicht je Flächeneinheit	ISO 23997	g/m ²	8000
Resteindruckverhalten	EN ISO 24343-1	mm	-
Lichtbeständigkeit	ISO 105-BO2	Blaumaßstab	-

Klassifizierungs-Eigenschaften - EN 655 + EN 649 + EN 14085

Abriebklasse	EN 660-1	Gruppe	-
Nutzschichtdicke	ISO 24340	mm	-
Stuhlrollentest	EN 425	optischer Effekt nach 25.000 Umdrehungen	keine sichtbaren Veränderungen
Verschieben eines Möbelfußes	EN 424	Effekt	keine sichtbaren Veränderungen

Sicherheitsmerkmale - EN 14041

Brandverhalten	EN 13501-1	Klasse	Ofi-s1
Rutschsicherheit	EN 13893	Klasse	-
Formaldehydemission	EN 717-1	Klasse	E1
Elektrostatisches Verhalten	EN 1815	KV	nicht antistatisch
Pentachlorophenol (PCP)	CEN/TR 14823 (Ihd-W 409)	mg/kg	PCP frei

Zusätzliche Eigenschaften

Trittschalldämmung	ISO 140-8	dB (ΔLw)	17
Begehschall	NF S 31-074	dB	86
Wärmedurchlasswiderstand	EN 12667	(m ² K) W	-
Chemikalienbeständigkeit	EN 423 (a) / ISO 26987 (a)	Stufe	-

(a) keine sichtbaren Veränderungen (b) Stufe 0 - unverändert / Stufe 1 - sehr wenig verändert / Stufe 2 - wenig verändert / Stufe 3 - verändert / Stufe 4 - sehr verändert - *)ausgenommen Jod - Stufe 2 - wenig verändert



Die GREENGUARD Zertifizierung gewährleistet, dass Produkte und Materialien für den Einsatz in Innenräumen strenge Obergrenzen für chemische Emissionen einhalten, was zu einem gesünderen Raumklima führt. Die GREENGUARD Zertifizierung unterstützt die Forderung nach globaler Nachhaltigkeit, Gesundheit und Sicherheit.



TÜV-PROFICERT-product Interior ist eine freiwillige, unabhängige Zertifizierung für VOC-Emission und Qualität von Bodenbelägen. Die Ergebnisse liegen innerhalb der Emissionsgrenzwerte von AgBB, Belgien VOC Bestimmung, Oberfläche M1 Klassifizierung, BREEAM Exemplary Level, LEED v4 (außerhalb Nord Amerika), RAL-ZU 120 und Österreichisches Umweltzeichen (Richtlinie ZU 56).



Im Januar 2012 wurden in Frankreich Richtlinien festgesetzt, die die VOC Emission (Volatile Organic Compounds) bei Bauprodukten begrenzen. Hersteller, die ihre Produkte in Frankreich verkaufen, müssen eine Klassifizierung haben, die von A+ (sehr geringe Emissionen) bis C (hohe Emissionen) reicht. Es ist das erklärte Ziel, die Luftqualität in privaten wie auch in Geschäftsräumen zu verbessern.



Eine Environmental Product Declaration (EPD Umweltdeklaration) ist ein anerkanntes Dokument, das die umweltrelevanten Daten eines Produktes, basierend auf der Öko-Bilanz und anderen wichtigen Informationen in Übereinstimmung mit den internationalen Standards ISO 14025, wiedergibt.



Der BLAUER ENGEL ist Deutschlands bekanntestes und weltweit erstes Umweltzeichen. Der 1978 ins Leben gerufene BLAUER ENGEL ist das Umweltzeichen der Bundesregierung. Verbraucherinnen und Verbraucher, öffentliche Hand und Wirtschaft werden durch verlässliche Informationen in die Lage versetzt, umweltfreundliche Produkte gezielt nachzufragen und damit ökologische Produktinnovationen zu fördern und Umweltbelastungen zu reduzieren.



5 POINTS



8 POINTS



