
WICANDERS



cork Go | Essence
Belastbare Schönheit,
natürlicher Komfort, zeitloses Design.

AMORIM CORK FLOORING



cork

Innovative Bodenbeläge
zum Wohl Ihrer Füße.



WICANDERS

Wicanders' Weg zur weltweit führenden Marke für Bodenbeläge mit Kork-Technologie begann im Jahr 1868. Das ebenso traditionsreiche wie innovationsstarke Unternehmen ist in mehr als 80 Ländern vertreten und fertigt Bodenbeläge, die zum „wirklichen Leben“ gehören. Zuhause und im Büro erfüllen sie nicht nur alle Ansprüche an Schönheit und Komfort, Belastbarkeit und Langlebigkeit, sondern auch den Wunsch nach freier, kreativer Gestaltung unserer Lebensräume.

Wicanders hat aufgrund seiner innovativen corktech-Technologie nachhaltige Bodenbeläge mit exklusiven Eigenschaften entwickelt. Durch die Kombination von modernster Technologie mit den natürlichen Eigenschaften von Kork setzt Wicanders neue und höhere Standards bei Bodenbelägen. In Kork- und Holzoptiken erhältlich, erzielen die Bodenbeläge Bestwerte in der Schall- und Wärmeisolierung, Stoßfestigkeit sowie beim Geh- und Stehkomfort.

Wicanders – Wohlbefinden für jeden Tag, ein Leben lang.

AMORIM CORK FLOORING

KORK: Natur, die inspiriert

Von der Natur inspiriert verbindet Wicanders innovative Bodenbeläge und den Schutz der Umwelt in einer einzigartigen Balance.

Alle neun Jahre wird die Rinde der Korkeiche geerntet, dabei wird der Baum weder beschädigt noch gefällt.

Kork ist die nachwachsende Rinde der Korkeiche (*Quercus Suber L.*), ein langsam wachsender Baum in der Mittelmeerregion, der bis zu 200 Jahre alt wird. Für Umwelt, Wirtschaft und die soziale Entwicklung dieser Region hat Kork eine zentrale Bedeutung.

Aufgrund seiner einzigartigen Eigenschaften ist Kork zu 100 % natürlich, vollständig biologisch abbau-, erneuer- und recycelbar.

9 JAHRE

Zeitabstand
zwischen jeder
Korkernte

100.000

Arbeitsplätze sind direkt
oder indirekt mit der
Korkindustrie verbunden

KEIN BAUM WIRD

beschädigt oder gefällt

CO₂ BINDUNG

Die Korkeiche entzieht der
Atmosphäre 5 x mehr CO₂
als jeder andere Baum und
reduziert somit die globale
Erwärmung deutlich

DIE KORKERNTTE

ist die weltweit am
höchsten bezahlte Arbeit in
der Landwirtschaft

200 JAHRE

beträgt die
durchschnittliche
Lebensdauer der
Korkeiche



Nachhaltig mit Herz und Verstand



UMWELT

Kein Baum wird beschädigt oder gefällt bei der Ernte.

Die Korkgewinnung und die damit verbundene verarbeitende Industrie sind äußerst nachhaltig. Da der Baum während der Ernte weder gefällt noch beschädigt wird, kann die Korkrinde nach jeder Schälung nachwachsen.



Positive Klimawirkung

Die Korkeiche entzieht der Atmosphäre 5 x mehr CO₂ als jeder andere Baum und trägt somit zur Reduzierung der Erderwärmung bei.



WIRTSCHAFT

Wirtschaftsmotor in ländlichen Gebieten

Die Korkeichenwälder sind entscheidend für die wirtschaftliche Entwicklung ländlicher Gebiete in den mediterranen Regionen. Sie schaffen Arbeitsplätze und Aktivitäten, die mit der Ernte und Verarbeitung des Korks verbunden sind. Der WWF schätzt, dass mehr als 100.000 Arbeitsplätze direkt oder indirekt mit der Korkindustrie verbunden sind.



Höchst bezahlte Arbeit in der Landwirtschaft

Die Korkernte erfordert Erfahrung und hohes fachliches Können, um Baumverletzungen zu vermeiden. Daher ist sie die weltweit am besten bezahlte Arbeit in der Landwirtschaft.



SOZIALES

Generationsübergreifende Arbeit

Die Korkernte ist mehr als ein „Job“. Sie ist handwerkliche Arbeit, die tiefes Wissen über die Kork-Eichenwälder, deren komplexe, empfindliche Natur und die Technik der Korkschälung erfordert. Um sie zu beherrschen, braucht es einige Jahre des Lernens und Wissen, das von Generation zu Generation weitergegeben wird.



Vermeiden von Desertifikation ländlicher Gebiete

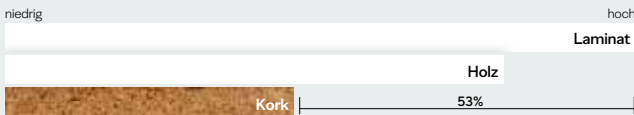
Die Korkernte ist ein regelmäßiger, zyklischer Prozess, der kontinuierliche Beschäftigung schafft und somit zur Sesshaftigkeit in Gebieten beiträgt, die von Abwanderung bedroht sind.

Von der **Natur** in Ihren Lebensraum.

Auch unter extremen Beanspruchungen in Wohn- und Geschäftsräumen bewahren unsere Bodenbeläge ihre hervorragenden Eigenschaften für lange Zeit, denn dafür haben wir sie entwickelt und sorgfältig gefertigt.

Kork erschließt Komfort in einer neuen Dimension. Das ist buchstäblich „von Kopf bis Fuss“ zu spüren und zu genießen.

GEH- UND TRITTSCHALL



Ruhe

Bis zu 53% weniger Raum- und Trittschall.



→ Reduziert Körperermüdung

→ Weniger Rückenbelastung, mehr Energie beim Gehen

→ Vermeidung von Gelenkbelastungen

→ Geringere Stossbelastung der Ferse, hoher Geh- und Stehkomfort.

Geh- und Stehkomfort

Wicanders Korkböden reduzieren die Fersenbelastung und die damit verbundenen Körperspannungen deutlich. Gleichzeitig sind sie fest genug, um den Füßen ausreichend Stabilität zu geben und damit ermüdungsfreies Gehen und Entlastung des Körpers zu gewährleisten.



Stoß- und Schlagfestigkeit

Höchste Absorption von Stoß- und Schlägeinwirkungen



Innenraumluftqualität



Einhaltung der strengsten Standards für Innenraumluftqualität nach dem Test auf mehr als 2.000 verschiedene Chemikalien.



Natürliche Wärmeisolierung

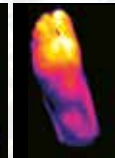
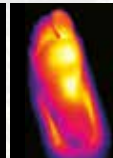
Optimale Temperatur des Bodens über das ganze Jahr

NATÜRLICHE WÄRMEISOLIERUNG

Vorher



Nach 2 Minuten Kontakt



■ kalt
■ heiß

Kork

Holz

Vinyl

Keramik

cork Go

Dieser unempfindliche und praktische Bodenbelag spiegelt die einzigartige Schönheit von zeitlosen Korkdesigns wider und verleiht Ihrem Boden einen faszinierenden Look. Der nachhaltige Bodenbelag wurde für den Einsatz im privaten Wohnbereich entwickelt. Cork Go verfügt über die ausgezeichneten wärme- und schalldämmenden Eigenschaften von Kork. Er ist pflegeleicht und gleichzeitig außerordentlich komfortabel – bestens zum Barfußlaufen geeignet.

Format

905 x 295 x 10,5 mm



schwimmende
Verlegung

Dream



NEU

Addict

80001284 (C87W001)
905 x 295 x 10,5mm



NEU

Captivation

80001219 (C824001)
905 x 295 x 10,5mm



NEU

Affection

80001283 (C87V001)
905 x 295 x 10,5mm



NEU

Blase

80001298 (C8D2001)
905 x 295 x 10,5mm



NEU

Whim

80001218 (C822001)
905 x 295 x 10,5mm



NEU

Gloomy

80001285 (C87X001)
905 x 295 x 10,5mm



NEU

Serenity

80001286 (C87Y001)
905 x 295 x 10,5mm





Allure

80001638 (GB02002)
905 x 295 x 10,5mm



Grit

80002131 (MF01003)
905 x 295 x 10,5mm



Mud

80002135 (MF03003)
905 x 295 x 10,5mm



Soil

80002141 (MF06002)
905 x 295 x 10,5mm



Dream

80001642 (GB05003)
905 x 295 x 10,5mm



Concrete

80002137 (MF04003)
905 x 295 x 10,5mm



cork Go



Moment

80001631 (GA01002)
905 x 295 x 10,5mm



Attraction

80001640 (GB03002)
905 x 295 x 10,5mm



Desire



Ambition

80001643 (GB06002)
905 x 295 x 10,5mm



Appeal

80001646 (GB10002)
905 x 295 x 10,5mm



Sand

80002133 (MF02002)
905 x 295 x 10,5mm



Tanzen, Lachen, Spielen – ohne Grenzen

Wenn Sie vor der Entscheidung stehen, den idealen Bodenbelag für Ihr Zuhause auszuwählen, gibt es keine bessere Wahl als einen Korkboden. Er ist perfekt für alle, die Komfort möchten – beim Barfußlaufen, beim Spielen. Die Schalldämmung sorgt für ein ruhiges Wohnumfeld. Wählen Sie den am besten geeigneten und schönsten Look für Ihr Zuhause.



Impulse

80001645 (GB09002)
905 x 295 x 10,5mm



Charm

80001636 (GB01003)
905 x 295 x 10,5mm



Desire

80001633 (GA21003)
905 x 295 x 10,5mm

Technische Eigenschaften

cork Go



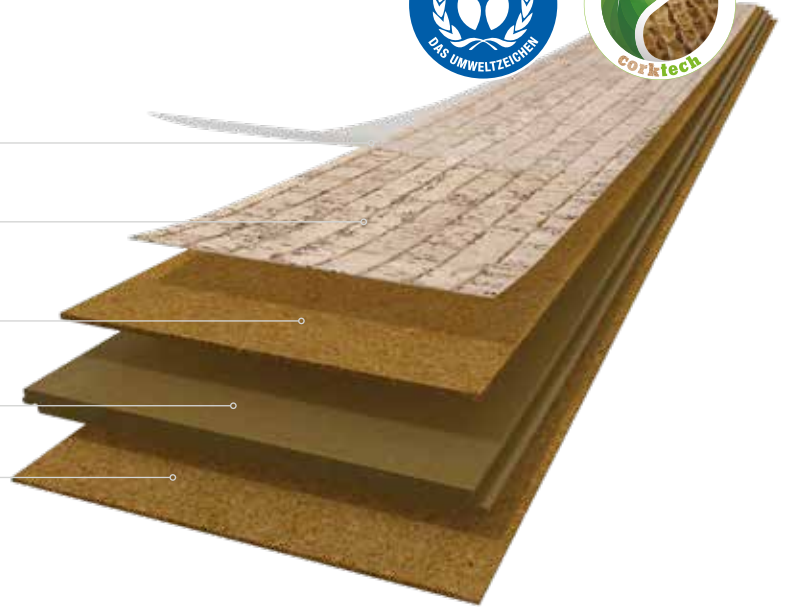
schützende Nutzschiicht, XTRAMATT Finish

Kork-furnier, 0,8 mm

flexible, isolierende Kork-Basis 2,2 mm

HDF Trägerplatte mit CORKLOC®

integrierte Kork-Dämmunterlage 1,5 mm



Oberfläche & Garantien



Die GREENGUARD Zertifizierung gewährleistet, dass Produkte und Materialien für den Einsatz in Innenräumen strenge Obergrenzen für chemische Emissionen einhalten, was zu einem gesünderen Raumklima führt. Die GREENGUARD Zertifizierung unterstützt die Forderung nach globaler Nachhaltigkeit, Gesundheit und Sicherheit.

TÜV-PROFICERT-product Interior ist eine freiwillige, unabhängige Zertifizierung für VOC-Emission und Qualität von Bodenbelägen. Die Ergebnisse liegen innerhalb der Emissionsgrenzwerte von AgBB, Belgien VOC Bestimmung, Oberfläche M1 Klassifizierung, BREEAM Exemplary Level, LEED v4 (außerhalb Nord Amerika), RAL-ZU 120 und Österreichisches Umweltzeichen (Richtlinie ZU 56).

Im Januar 2012 wurden in Frankreich Richtlinien festgesetzt, die die VOC Emission (Volatile Organic Compounds) bei Bauprodukten begrenzen. Hersteller, die ihre Produkte in Frankreich verkaufen, müssen eine Klassifizierung haben, die von A+ (sehr geringe Emissionen) bis C (hohe Emissionen) reicht. Es ist das erklärte Ziel, die Luftqualität in privaten wie auch in Geschäftsräumen zu verbessern.

Der BLAUER ENGEL ist Deutschlands bekanntestes und weltweit erstes Umweltzeichen. Der 1978 ins Leben gerufene BLAUER ENGEL ist das Umweltzeichen der Bundesregierung, Verbraucherinnen und Verbraucher, öffentliche Hand und Wirtschaft werden durch verlässliche Informationen in die Lage versetzt, umweltfreundliche Produkte gezielt nachzufragen und damit ökologische Produktinnovationen zu fördern und Umweltbelastungen zu reduzieren.

Das Ziel des Deutschen Kork-Verbandes ist es, die Qualität der Produkte aus Kork zu sichern, Herstellungsverfahren zu optimieren und Forschungsprojekte zu unterstützen.



5 POINTS



8 POINTS



Technische Daten

| schwimmende Verlegung | | | cork Go |
|--|-----------------------|----------------|---------------------|
| Abmessungen | | | 905 x 295 x 10,5 mm |
| Nutzungsklasse / Garantie Wohnbereich | ISO 10874 | Klasse / Jahre | 23 / 10 |
| Nutzungsklasse / Garantie Objektbereich | ISO 10874 | Klasse / Jahre | -- |
| Oberfläche | -- | -- | XTRAMATT |
| | Standard-Test Methode | Einheit | Spezifikation |

Allgemeine Eigenschaften - EN 14085 + EN 12104 + EN 655 + EN 14041

| | | | |
|---------------------------|--------------|-------------------|----------------------|
| Feuchtegehalt | EN12105 | % | |
| Gewicht je Flächeneinheit | ISO 23997 | g/m ² | (8000) ± 0,10% + 13% |
| Rohdichte | EN 672 | kg/m ² | – |
| Dicke der Korkschicht | EN ISO 24346 | mm | ≤ 0,30 |

Sicherheitsmerkmale - EN 14041

| | | | |
|--------------------------------|--------------------|--------|--------------------|
| Brandverhalten | EN 13501-1 | Klasse | E fl-s1 |
| Rutsicherheit | EN 13893 | Klasse | DS |
| Formaldehydemission | EN 717-1 | Klasse | E1 |
| Elektrostatistisches Verhalten | EN 1815 | KV | nicht antistatisch |
| Pentachlorophenol (PCP) | EN 14041 (Annex B) | mg/kg | PCP frei |

Zusätzliche Eigenschaften

| | | | |
|------------------------------|----------------|---|-----------------------------------|
| Trittschalldämmung | ISO 140-8 | dB (ΔLw) | 16 |
| Begeherschall | NF S 31-074 | dB | – |
| Wärmedurchlasswiderstand | EN 12667 | (m ² K) W | R ≤ 0,150 |
| Stuhlrollentest | EN 425 | optischer Effekt nach 25.000 Umdrehungen | keine sichtbaren Veränderungen |
| Verschieben eines Möbelfußes | EN 425 | Effekt | keine sichtbaren Veränderungen |
| Resteindruckverhalten | EN ISO 24343-1 | mm | |

(a) keine sichtbaren Veränderungen

(c) mindestens 1-2 Schichten W700 oder W2000 nach der Verlegung auftragen

(d) mindestens 1-2 Schichten W2000 nach der Verlegung auftragen

(e) mindestens 3-4 Schichten W700 oder W2000 nach der Verlegung auftragen

(f) mindestens 3-4 Schichten W2000 nach der Verlegung auftragen

(j) minimiert den Begeherschall im Vergleich zu einer Referenzdecke um 3 dB

Bitte beachten Sie auf jeden Fall die beigefügten Verlege- und Verarbeitungsanleitungen.

cork

Essence

Stilvoll, ästhetisch und anspruchsvoll – die Individualität der Cork Essence Bodenbeläge wird durch die angesagten und trendigen Designs und Formate der modernen Inneneinrichtungstrends zum Ausdruck gebracht. Im Einklang mit der Natur ist jede Diele einzigartig. Zusammen mit dem unübertroffenen Komfort von Kork und den Leistungsanforderungen an einen Bodenbelag für private Wohnräume und für den Einsatz im gewerblichen Bereich mit normaler Nutzung ist dieser Bodenbelag ideal, um ein geschmackvolles und außergewöhnliches Wohnambiente zu erschaffen.

Formate

905 x 295 x 10,5 mm

1220 x 185 x 10,5 mm



schwimmende
Verlegung



Identity Moonlight



Identity Moonlight

80001650 (I801002)
905 x 295 x 10,5mm



Identity Champagne

80001653 (I805002)
905 x 295 x 10,5mm



Identity Timide

80001651 (I802002)
905 x 295 x 10,5mm



Identity Silver

80001652 (I803002)
905 x 295 x 10,5mm



Identity Tea

80001657 (I810002)
905 x 295 x 10,5mm




Identity Chestnut

80001662 (I832002)
905 x 295 x 10,5mm




Lane Timide

80001224 (C83R002)
1220 x 185 x 10,5mm 4  11mm



Lane Chestnut

80001227 (C83S003)
1220 x 185 x 10,5mm 4  11mm



Personality Eden



Personality Moonlight

80002260 (P801002)
905 x 295 x 10,5mm



Personality Chestnut

80002268 (P832002)
905 x 295 x 10,5mm



Personality Tea

80002266 (P810002)
905 x 295 x 10,5mm



Personality Champagne

80002263 (P805002)
905 x 295 x 10,5mm



Personality Timide

80002262 (P802002)
905 x 295 x 10,5mm



Originals Harmony

80002236 (O821005)

905 x 295 x 10,5mm



Originals Natural

80002234 (O801007)

905 x 295 x 10,5mm



Originals Dawn

80002244 (O849003)

905 x 295 x 10,5mm



Originals Character

80002238 (O822002)

905 x 295 x 10,5mm



Originals Shell

80002239 (O824003)

905 x 295 x 10,5mm



Originals Accent

80002243 (O841002)

905 x 295 x 10,5mm



Originals Symphony

8002241 (O830003)

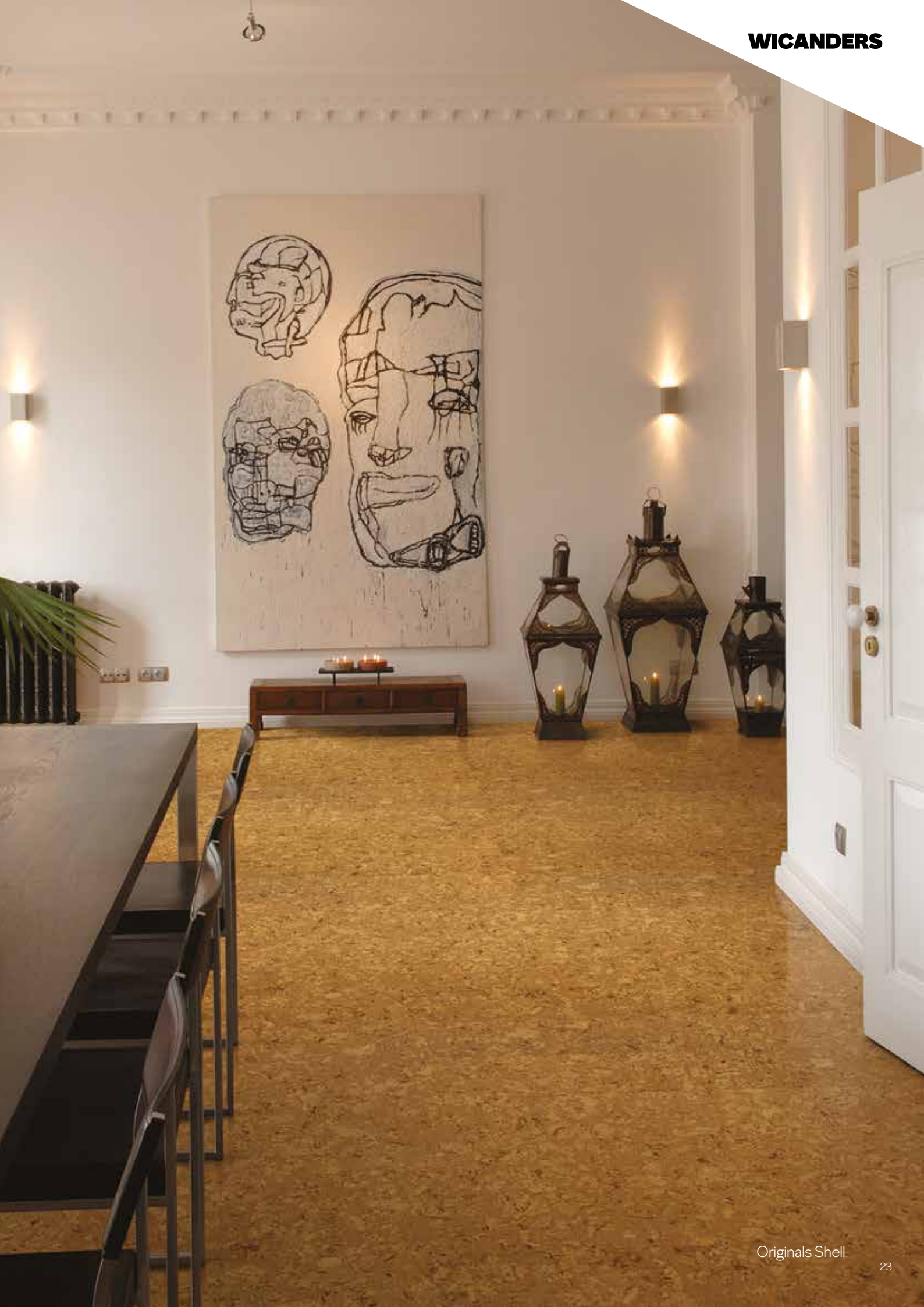
905 x 295 x 10,5mm



Novel Edge Natural

80001300 (O8G2001)

905 x 295 x 10,5mm





Fashionable Antracite



Fashionable Antracite

80001292 (C88Q001)

905 x 295 x 10,5mm



Fashionable Antique
White

80001288 (C88K001)

905 x 295 x 10,5mm



Fashionable Cement

80001246 (C85L001)

905 x 295 x 10,5mm



Fashionable Glacier

80001244 (C85J001)

905 x 295 x 10,5mm



Fashionable Jasmin

80001289 (C88N001)

905 x 295 x 10,5mm



Fashionable Grafite

80001247 (C85M001)

905 x 295 x 10,5mm



Fashionable Macchiato

80001249 (C85N001)

905 x 295 x 10,5mm



Fashionable Marfim

80001291 (C88P001)

905 x 295 x 10,5mm



Linn Blush

80001212 (C810003)

905 x 295 x 10,5mm



Linn Moon

80001211 (C81N002)

905 x 295 x 10,5mm



Linn Moon



Technische Eigenschaften

cork Essence



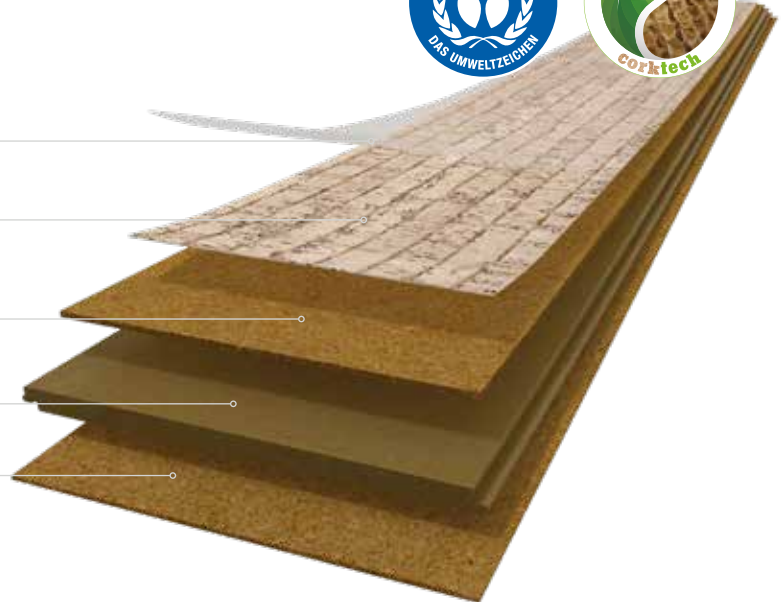
schützende Nutzschiicht, XTRAMATT Finish

Kork-Furnier

flexible, isolierende Kork-Basis 2,2 mm

hochverdichtete HDF Trägerplatte mit CORKLOC®

integrierte Kork-Dämmunterlage 1,5 mm



Oberfläche & Garantien



Die GREENGUARD Zertifizierung gewährleistet, dass Produkte und Materialien für den Einsatz in Innenräumen strenge Obergrenzen für chemische Emissionen einhalten, was zu einem gesünderen Raumklima führt. Die GREENGUARD Zertifizierung unterstützt die Forderung nach globaler Nachhaltigkeit, Gesundheit und Sicherheit.

TÜV-PROFICERT-product Interior ist eine freiwillige, unabhängige Zertifizierung für VOC-Emission und Qualität von Bodenbelägen. Die Ergebnisse liegen innerhalb der Emissionsgrenzwerte von AgBB, Belgien VOC Bestimmung, Oberfläche M1 Klassifizierung, BREEAM Exemplary Level, LEED v4 (außerhalb Nord Amerika), RAL-ZU 120 und Österreichisches Umweltzeichen (Richtlinie ZU 56).

Im Januar 2012 wurden in Frankreich Richtlinien festgesetzt, die die VOC Emission (Volatile Organic Compounds) bei Bauprodukten begrenzen. Hersteller, die ihre Produkte in Frankreich verkaufen, müssen eine Klassifizierung haben, die von A+ (sehr geringe Emissionen) bis C (hohe Emissionen) reicht. Es ist das erklärte Ziel, die Luftqualität in privaten wie auch in Geschäftsräumen zu verbessern.

Der BLAUER ENGEL ist Deutschlands bekanntestes und weltweit erstes Umweltzeichen. Der 1978 ins Leben gerufene BLAUER ENGEL ist das Umweltzeichen der Bundesregierung, Verbraucherinnen und Verbraucher, öffentliche Hand und Wirtschaft werden durch verlässliche Informationen in die Lage versetzt, umweltfreundliche Produkte gezielt nachzufragen und damit ökologische Produktinnovationen zu fördern und Umweltbelastungen zu reduzieren.

Das Ziel des Deutschen Kork-Verbandes ist es, die Qualität der Produkte aus Kork zu sichern, Herstellungsverfahren zu optimieren und Forschungsprojekte zu unterstützen.



5 POINTS



8 POINTS



Technische Daten

| schwimmende Verlegung | | | cork Essence |
|--|-----------------------|----------------|---|
| Abmessungen | | | 905 x 295 x 10,5 mm 1220 x 185 x 10,5 mm |
| Nutzungsklasse / Garantie Wohnbereich | ISO 10874 | Klasse / Jahre | 23 / 15 |
| Nutzungsklasse / Garantie Objektbereich | ISO 10874 | Klasse / Jahre | 31 / 5 |
| Oberfläche | -- | -- | XTRAMATT+ |
| | Standard-Test Methode | Einheit | Spezifikation |

Allgemeine Eigenschaften - EN 14085 + EN 12104 + EN 655 + EN 14041

| | | | |
|---------------------------|--------------|-------------------|----------------|
| Feuchtegehalt | EN12105 | % | – |
| Gewicht je Flächeneinheit | ISO 23997 | g/m ² | (8000) ± 0,10% |
| Rohdichte | EN 672 | kg/m ² | 7600 |
| Dicke der Korkschicht | EN ISO 24346 | mm | ≤ 0,30 |

Sicherheitsmerkmale - EN 14041

| | | | |
|--------------------------------|--------------------|--------|--------------------|
| Brandverhalten | EN 13501-1 | Klasse | E fl-s1 |
| Rutsicherheit | EN 13893 | Klasse | DS |
| Formaldehydemission | EN 717-1 | Klasse | E1 |
| Elektrostatistisches Verhalten | EN 1815 | KV | nicht antistatisch |
| Pentachlorophenol (PCP) | EN 14041 (Annex B) | mg/kg | PCP frei |

Zusätzliche Eigenschaften

| | | | |
|------------------------------|----------------|---|-----------------------------------|
| Trittschalldämmung | ISO 140-8 | dB (ΔLw) | 16 |
| Begeherschall | NF S 31-074 | dB | – |
| Wärmedurchlasswiderstand | EN 12667 | (m ² K) W | R ≤ 0,150 |
| Stuhlrollentest | EN 425 | optischer Effekt nach 25.000 Umdrehungen | keine sichtbaren Veränderungen |
| Verschieben eines Möbelfußes | EN 425 | Effekt | keine sichtbaren Veränderungen |
| Resteindruckverhalten | EN ISO 24343-1 | mm | ≤ 0,40 |

(a) keine sichtbaren Veränderungen

(c) mindestens 1-2 Schichten W700 oder W2000 nach der Verlegung auftragen

(d) mindestens 1-2 Schichten W2000 nach der Verlegung auftragen

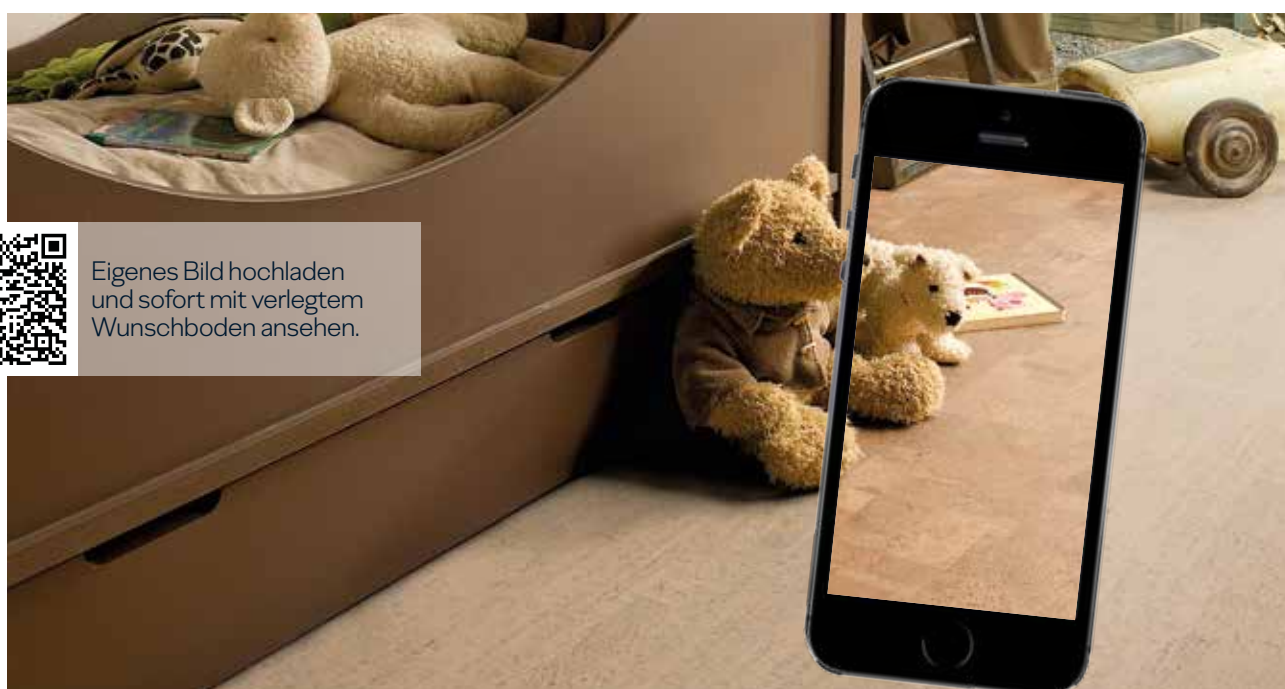
(e) mindestens 3-4 Schichten W700 oder W2000 nach der Verlegung auftragen

(f) mindestens 3-4 Schichten W2000 nach der Verlegung auftragen

(j) minimiert den Begeherschall im Vergleich zu einer Referenzdecke um 3 dB

Bitte beachten Sie auf jeden Fall die beigefügten Verlege- und Verarbeitungsanleitungen.

Besuchen Sie unseren Boden-Konfigurator auf www.amorim-deutschland.de



Eigenes Bild hochladen
und sofort mit verlegtem
Wunschboden ansehen.